

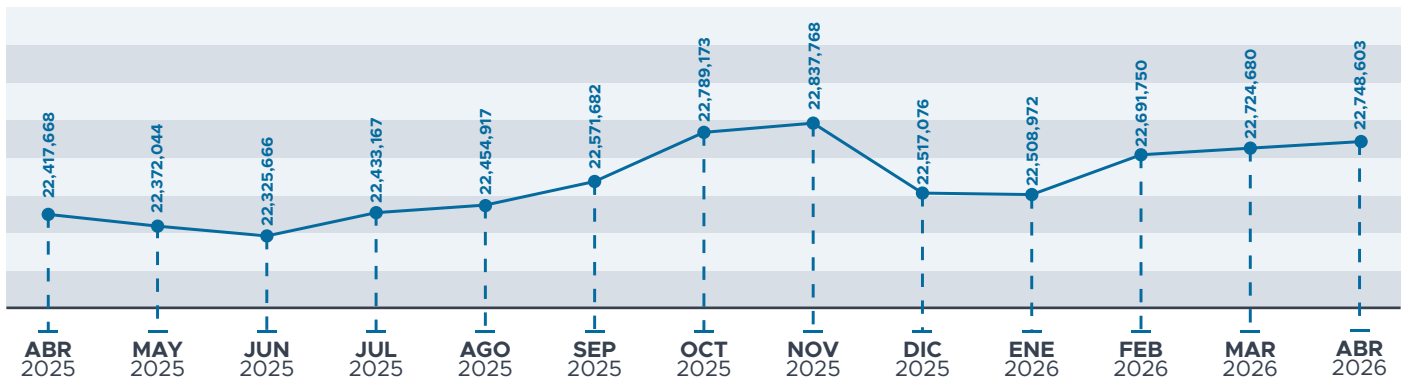
Puestos de trabajos | Cifras Abril 2026

Trabajadores asegurados

Los trabajadores asegurados, son los puestos de trabajo afiliados al Instituto Mexicano del Seguro Social (IMSS) que tienen derecho a protección social y beneficios del seguro social.

Durante abril 2026 los empleos registrados en el Instituto Mexicano del Seguro Social (IMSS) fueron 22,748,603 trabajadores a nivel nacional, 23,923 trabajadores más que el mes anterior, lo que representa un aumento de 0.11%.

Trabajadores asegurados nivel nacional | 2025-2026



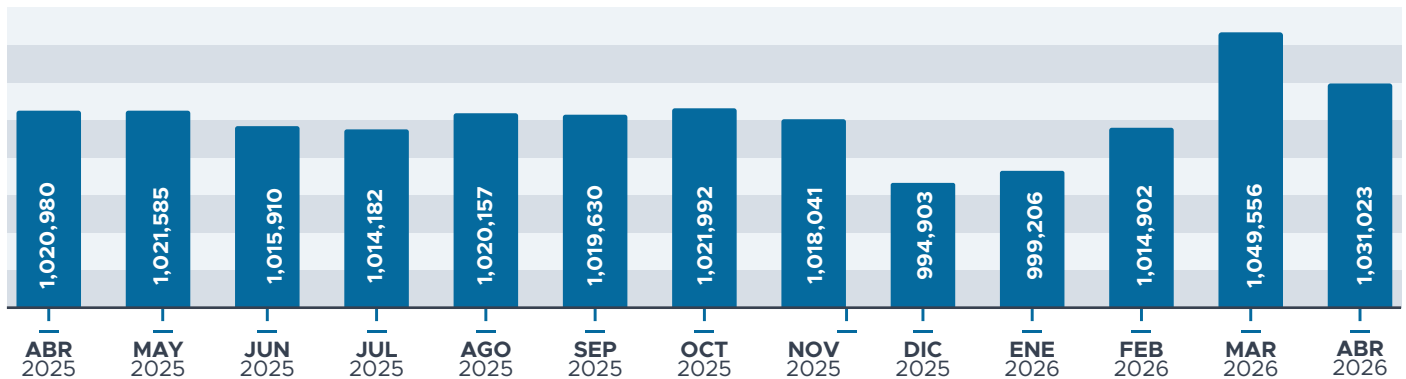
El estado que registró el mayor número de trabajadores asegurados fue la Ciudad de México con 3,613,283, seguido por Jalisco con 2,072,796 trabajadores asegurados y el Estado de México con 2,061,625 trabajadores.

Trabajadores asegurados por estado | Abril 2026



En Baja California se registraron 1,031,023 trabajadores asegurados, representó una disminución de 18,533 trabajadores en comparación con el mes anterior y 10,533 trabajadores menos respecto al año anterior.

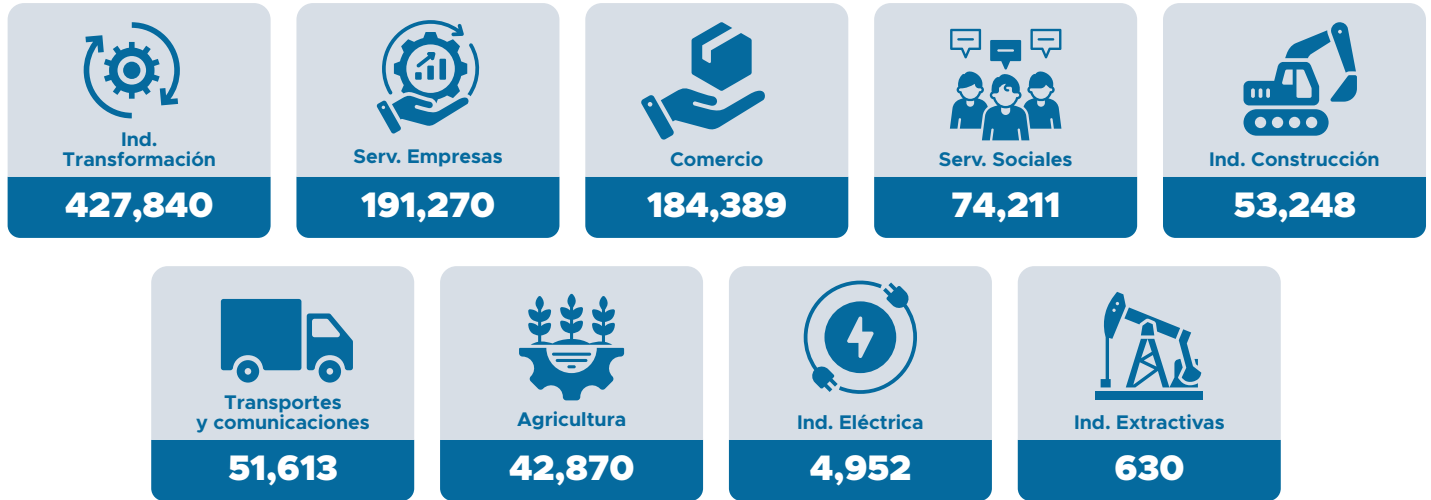
Trabajadores asegurados en Baja California | 2025-2026



Fuente: CEMDI con información del IMSS.

La industria de la transformación fue el sector con mayor número de trabajadores en Baja California durante abril con 427,840 trabajadores, presentando una disminución de 1,530 trabajadores en comparación con el mes anterior para este sector.

Trabajadores asegurados por sector en Baja California | Abril 2026

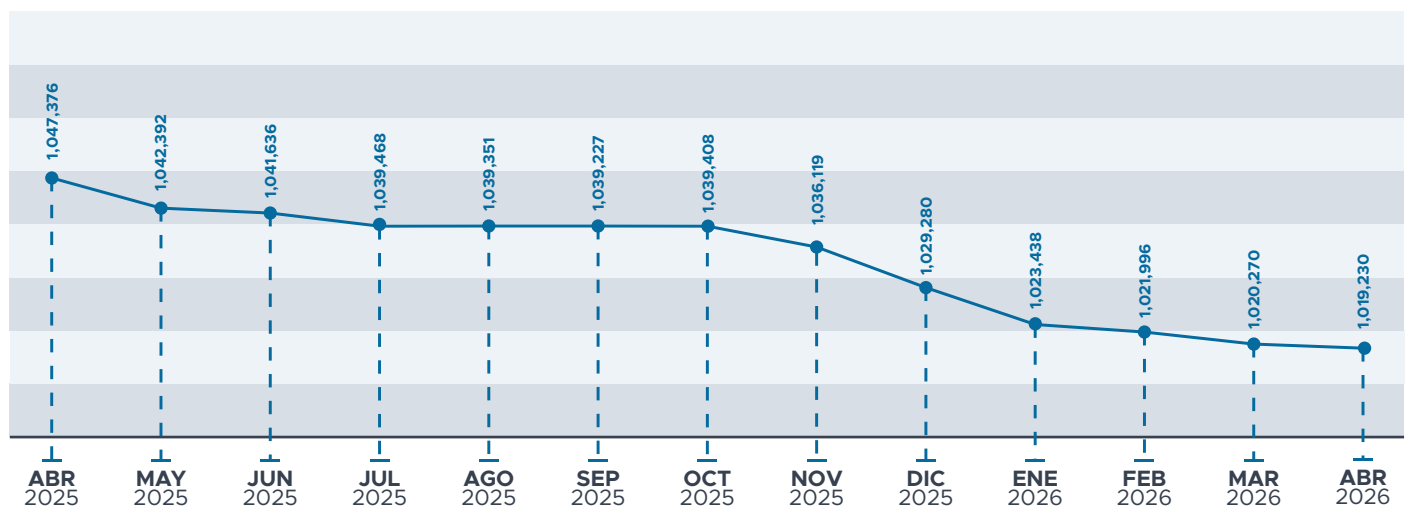


Patrones asegurados

El IMSS registra a los patrones del sector formal privado a través de los registros patronales; sin embargo, estas cifras no representan el total de las unidades económicas existentes, ya que una misma empresa puede contar con más de un registro patronal. Por ello, los datos reflejan registros administrativos y no necesariamente el número real de empresas o empleadores en la economía.

A nivel nacional se registraron 1,019,230 patrones en abril de 2026, esto representó una disminución de 1,040 patrones respecto al mes anterior. En comparación con el mismo mes del año anterior se registró una disminución de 28,146 patrones.

Patrones afiliados nivel nacional | Abril 2026



El estado con mayor registro de patrones fue la Ciudad de México con 122,346 patrones, Baja California se encontró en noveno lugar con 37,567 patrones.

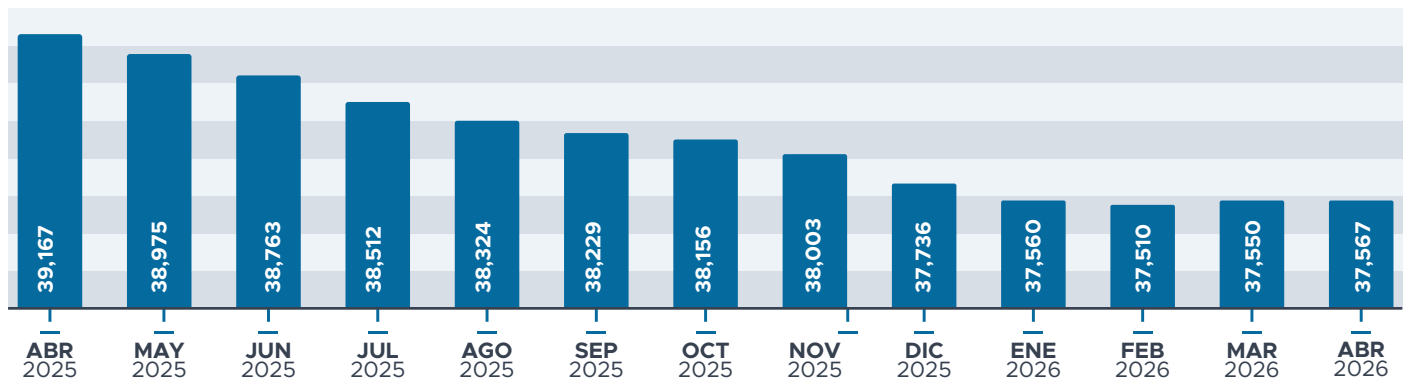
Fuente: CEMDI con información del IMSS.

Patrones afiliados por estado | Abril 2026



Para el mes de abril se registraron 37,567 patrones en Baja California, esto representó un aumento de 17 patrones respecto al mes anterior y, en contraste, 1,600 menos respecto al año anterior.

Patrones afiliados en Baja California



Bajas, Altas y reingresos de patrones

La alta o reingreso de un patrón ocurre cuando este vuelve a tener al menos un trabajador registrado en el IMSS después de que el mes anterior no tenía ninguno. En cuanto a la baja de un patrón ocurre cuando se deja de tener trabajadores registrados en el IMSS, aunque el mes anterior si tenía al menos uno.

Durante abril de 2026 se registró una baja de 584 patrones en Baja California y una alta o reingreso de 599 patrones, esto da como resultado una diferencia de 15.

MES Y AÑO	ALTAS Y REINGRESOS DE PATRONES	BAJAS DE PATRONES	DIFERENCIA ENTRE ALTAS Y REINGRESOS
Abril 2025	642	809	-167
Mayo 2025	653	821	-168
Junio 2025	642	864	-222
Julio 2025	661	933	-272
Agosto 2025	618	818	-200
Septiembre 2025	677	773	-96
Octubre 2025	655	740	-85

MES Y AÑO	ALTAS Y REINGRESOS DE PATRONES	BAJAS DE PATRONES	DIFERENCIA ENTRE ALTAS Y REINGRESOS
Noviembre 2025	555	715	-160
Diciembre 2025	532	817	-285
Enero 2026	627	822	-195
Febrero 2026	598	655	-57
Marzo 2026	682	644	38
Abril 2026	599	584	15

Fuente: CEMDI con información del IMSS.